



CÍRCULO
UNIVERSITÁRIO
DO PORTO





O tesouro escondido da Universidade do Porto

Bem perto do Jardim Botânico e da Galeria da Biodiversidade – Centro Ciência Viva da U.Porto encontra-se um dos tesouros mais bem guardados da Academia. José Marques da Silva e Fernando Távora são os autores dos projetos de requalificação deste edifício de finais do século XIX.

Dos grandes salões às zonas mais recônditas, todos os pormenores da Casa Primo Madeira respeitam e evidenciam os diferentes períodos da sua história. Em 1990, o edifício foi galardoado pela Câmara Municipal do Porto com o Prémio João de Almada, destinado a projetos de recuperação do património arquitetónico da cidade.

De inspiração inglesa, o jardim romântico foi remodelado pelo arquiteto paisagista Francisco Caldeira Cabral (1908-1992). É de sua responsabilidade a harmonia e celebração de requinte que o interior verte para o exterior do edifício.

Disponível para toda a comunidade, este glamoroso património constitui o cenário perfeito para a realização de eventos de cariz profissional, cultural e social. O espaço dispõe de salas de reunião e de formação, equipadas com projetor, tela e quadro branco. Para além de conferências, palestras e congressos, o Círculo Universitário do Porto oferece, ainda, condições para a realização de cerimónias protocolares, jantares e outras atividades para grupos. Há, também, um pavilhão de jardim para eventos de maior dimensão. É um espaço multidisciplinar, agora aberto a todos que o queiram visitar.



Hall de Entrada

 **35m²**
Dimensões

 **40 pessoas**
Capacidade para serviço volante

Sala Francesa

Ideal para a realização de almoços e jantares



49m²

Dimensões



50 pessoas

Capacidade para serviço sentado



70 pessoas

Capacidade para serviço volante



Sala Inglesa

Ideal para a realização de almoços e jantares



44m²

Dimensões



40 pessoas

Capacidade para serviço sentado



50 pessoas

Capacidade para serviço volante





Bar e Sala de Estar

Ideal para a realização de pequenos cocktails



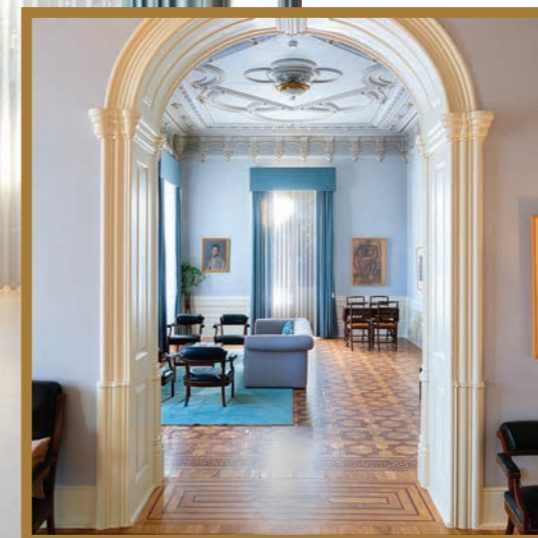
47m²

Dimensões



40 pessoas

Capacidade para serviço volante



Sala Branca

Ideal para a realização de reuniões ou sessões de formação



49m²

Dimensões



50 pessoas

Capacidade para plateia



25 pessoas

Capacidade em formato "escola"



Sala Azul



44m²

Dimensões



30 pessoas

Capacidade para serviço sentado



30 pessoas

Capacidade para plateia



15 pessoas

Capacidade em formato "escola"





Biblioteca



20m²

Dimensões



10 pessoas

Sala Porto

Ideal para a realização de reuniões



22m²
Dimensões



8 pessoas



Sala Douro

Ideal para a realização de reuniões



30m²
Dimensões



14 pessoas



Pavilhão de Jardim e área envolvente

Perfeito para grandes eventos. Vai deparar-se com um cenário predominantemente romântico, até chegar ao Pavilhão. Na realidade, há um corredor de vegetação que tem início na Faculdade de Ciências e culmina no Jardim Botânico da Universidade do Porto, passando, claro está, pelos jardins da Casa Primo Madeira. Ao entrar pelo portão, demore-se a descobrir as espécies que fazem deste um lugar de contemplação. Do seu lado direito, há um *Liriodendron tulipifera*, ou “tulipeiro”, que se impõe. Com origem norte-americana, pode atingir os 30 metros de altura. Avance para o jardim.

Procure e irá encontrar mais exemplares espalhados pelo jardim. Proveniente da China e com flores de pétalas brancas (considerada um símbolo de pureza) temos uma *Magnolia denudata*. Está ao lado de outra árvore de grande porte e longevidade: uma *Sequoia sempervirens*. Pode viver mais de 2000 anos e atingir 100 metros de altura. Segue-se uma zona relvada, ideal para atividades ao ar livre, e estará perante o charmoso Pavilhão de Jardim. Um espaço pensado para acolher eventos que envolvam grandes grupos.





Pavilhão de Jardim



500m²
Dimensões



300 pessoas
Capacidade para serviço sentado



500 pessoas
Capacidade para serviço volante



Pavilhão Marques da Silva

Ideal para reuniões. Em 1899, no espaço lateral do palacete, foi construído um anexo com cavalaria e cocheira no rés-do-chão e duas residências no primeiro piso. Atualmente, o edifício disponibiliza a Sala de Madeira e a Sala de Pedra, ideais para a realização de reuniões, formações ou pequenos eventos.



Sala de Madeira



44m²

Dimensões



50 pessoas

Capacidade para plateia



26 pessoas

Capacidade em formato "escola"

Sala de Pedra



44m²

Dimensões



40 pessoas



Capacidade para plateia



Círculo Universitário do Porto
Rua do Campo Alegre, n.º 877
4150-180 Porto, Portugal

Contactos

Tel: (+351) 969 872 379
Email: eventos@cup.up.pt

 [circulouniversitariodoporto](https://www.facebook.com/circulouniversitariodoporto)
 [circulo_universitario_porto](https://www.instagram.com/circulo_universitario_porto)