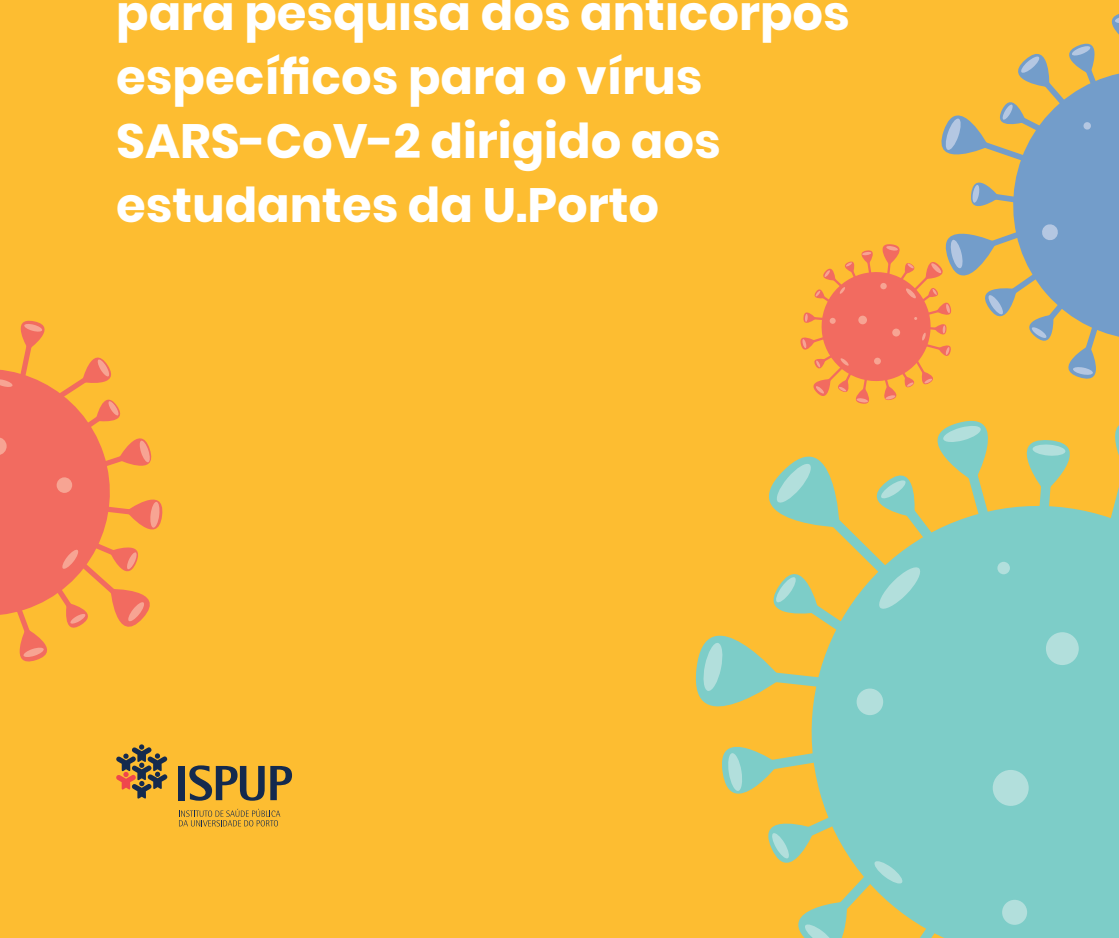




U. PORTO

Programa de Testes Serológicos

para pesquisa dos anticorpos
específicos para o vírus
SARS-CoV-2 dirigido aos
estudantes da U.Porto





A U.Porto organizou um programa de realização de testes serológicos para pesquisa dos anticorpos específicos para o vírus SARS-CoV-2. Com este programa, dirigido aos estudantes da U.Porto, pretende-se fornecer-lhes a informação sobre um possível contacto anterior com o vírus SARS-CoV-2 determinado pela presença de anticorpos.

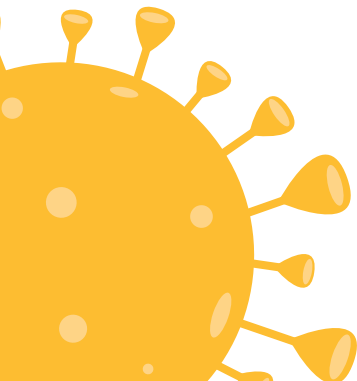
Como se vai realizar o programa de testes serológicos para o SARS-CoV-2?

Os testes serológicos, a realizar pelo ISPUP, serão oferecidos aos estudantes que voluntariamente manifestem interesse em participar no programa, através do agendamento. A opção por não realizar o teste, não acarreta quaisquer consequências para os estudantes.

Os testes utilizados pesquisam anticorpos específicos para o vírus SARS-CoV-2. Estes testes não são de diagnóstico. Será feita uma picada no dedo usando uma lanceta descartável, pelo que poderá sentir um leve desconforto.

Os resultados ficam disponíveis ao fim de cerca de 10 minutos. Durante este período de espera, ser-lhe-ão colocadas algumas perguntas, relacionadas com características sociodemográficas e com aspetos da infeção por SARS-CoV-2, com o objetivo de contextualizar o resultado do teste. Não será registada qualquer informação que permita identificá-lo.

Nenhuma das perguntas é de resposta obrigatória e pode deixar de responder em qualquer momento sem que isso tenha qualquer consequência. Serão colocadas as mesmas perguntas a todos os participantes e tudo aquilo que nos disser é confidencial. Estas perguntas são justificadas pelo facto de ainda estarmos numa fase relativamente precoce da tecnologia utilizada e a sua análise global pode ajudar para, num futuro muito próximo, melhorar a compreensão e a valorização dos resultados.



Quais são os resultados possíveis?

Os resultados possíveis do teste rápido são “reativo” ou “não reativo” para as imunoglobulinas M e G (IgM e IgG). Os resultados reativos indicam provável contacto anterior com o agente infeccioso SARS-CoV-2.

Chamamos a atenção para que a relação entre a deteção de anticorpos e o estatuto imunitário para o SARS-CoV-2 ainda não foi definitivamente estabelecida. Por isso devem ser mantidas todas medidas de prevenção da infeção atualmente reconhecidas como eficazes e, por isso, recomendadas.

Quem é responsável pela execução do programa?

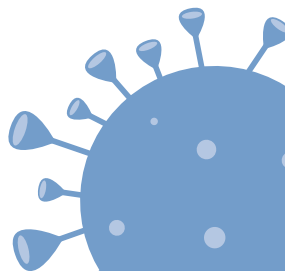
O programa de testes é conduzido pelo Instituto de Saúde Pública da Universidade do Porto (ISPUP), coordenado pelo Professor Henrique Barros e pela Doutora Paula Meireles e realizado por técnicos(as) superiores de diagnóstico, enfermeiros(as), farmacêuticos(as), ou bioquímicos(as).

Quem devo contactar se tiver dúvidas?

Pode contactar o ISPUP através do seguinte endereço de e-mail:
rastreio.up@ispup.up.pt.

Mantenha as medidas de prevenção da COVID-19 – distância física, higiene das mãos e das superfícies, e etiqueta respiratória.

Em caso de sintomas de tosse persistente ou agravamento da tosse habitual, temperatura igual ou superior a 37,5°C e dificuldade respiratória ligue para o SNS 24 (808 24 24 24).



RECOMENDAÇÕES COVID-19

Uso de máscara é obrigatório

nos espaços da Universidade do Porto, nomeadamente durante as aulas.



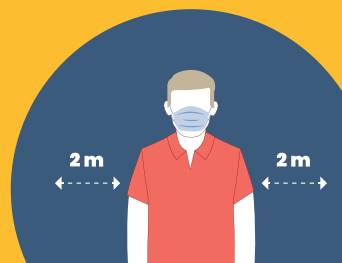
Lavagem frequente das mãos

com sabão ou soluções de álcool-gel que terás nas faculdades.



Distanciamento físico

dentro e fora da sala de aula para prevenirmos a propagação da doença.



Respeito pelas normas

de utilização dos espaços quanto à lotação e horários.



www.up.pt/covid-19

As informações podem ser atualizadas a qualquer momento.